

PES EABD Performans Göstergeleri

## Beden Eğitimi ve Spor

Yüksek Lisans Program Açılma Tarihi: 1982

Doktora Programı Açılma Tarihi: 2003

URL: [www.pes.metu.edu.tr](http://www.pes.metu.edu.tr)

EABD tanıtım katalogları için: [http://www.sbe.metu.edu.tr/kat\\_pes.htm](http://www.sbe.metu.edu.tr/kat_pes.htm)

[ODTÜ Sosyal Bilimler Enstitüsü](#)

PES EABD Performans Göstergeleri

### İçindekiler

#### 1. Kabul Edilen Öğrencilere İlişkin Göstergeler

- 1.1 Yüksek Lisans Programına Kabul Edilen Öğrencilere İlişkin Göstergeler
- 1.2 Doktora Programına Kabul Edilen Öğrencilere İlişkin Göstergeler

#### 2. Mezun Olan Öğrencilere İlişkin Göstergeler

#### 3. Tezlere ve Tez Danışmanlığına İlişkin Göstergeler

- 3.1 Yüksek Lisans ve Doktora Tez Danışman Dağılımı
- 3.2 Yüksek Lisans ve Doktora Tez Sayıları

#### 4. Kayıtlı Öğrencilere ve Açılmakta Olan Derslere İlişkin Göstergeler

- 4.1 Kayıtlı Öğrencilerin Programlarına ve Dönemlerine Göre Dağılımı
- 4.2 Yüksek Lisans ve Doktora Ders Bilgileri

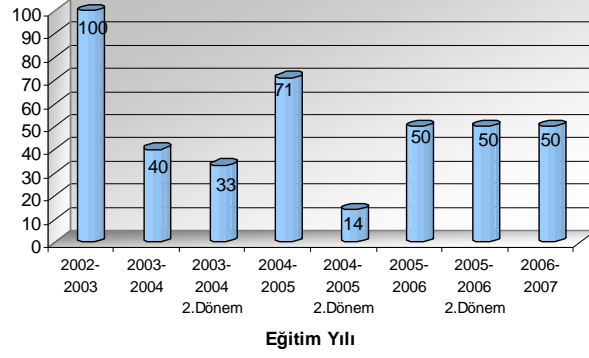
[ODTÜ Sosyal Bilimler Enstitüsü](#)

# 1. Kabul Edilen Öğrencilere İlişkin Göstergeler

## 1.1 Yüksek Lisans Programına Kabul Edilen Öğrencilere İlişkin Göstergeler

PES EABD Performans Göstergeleri

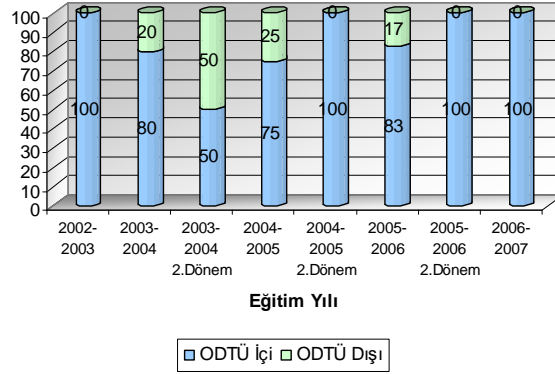
**Yüksek Lisans Programına Başvuran Öğrencilerin Kabul Edilme Yüzdeleri**



[ODTÜ Sosyal Bilimler Enstitüsü](#)

PES EABD Performans Göstergeleri

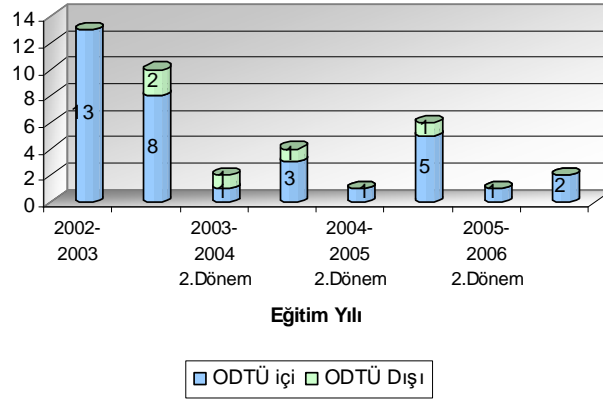
**Yüksek Lisans Programına Kabul Edilen Öğrencilerin Mezun Oldukları Üniversiteye Göre Yüzdeleri**



[ODTÜ Sosyal Bilimler Enstitüsü](#)

PES EABD Performans Göstergeleri

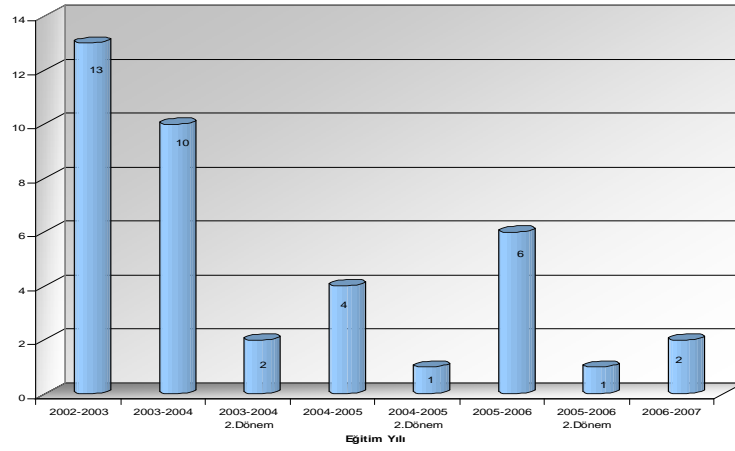
**Yüksek Lisans Programına  
Kabul Edilen Toplam Öğrenci Sayıları**



[ODTÜ Sosyal Bilimler Enstitüsü](#)

PES EABD Performans Göstergeleri

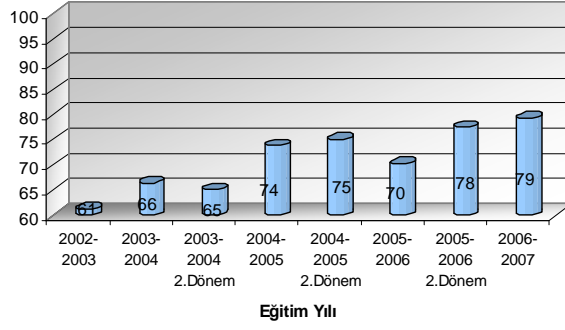
**Yüksek Lisans Programına  
Kabul Edilen Toplam Öğrenci Sayıları**



[ODTÜ Sosyal Bilimler Enstitüsü](#)

PES EABD Performans Göstergeleri

**Yüksek Lisans Programına Kabul Edilen Öğrencilerin İngilizce Ortalamaları (100 üzerinden)**

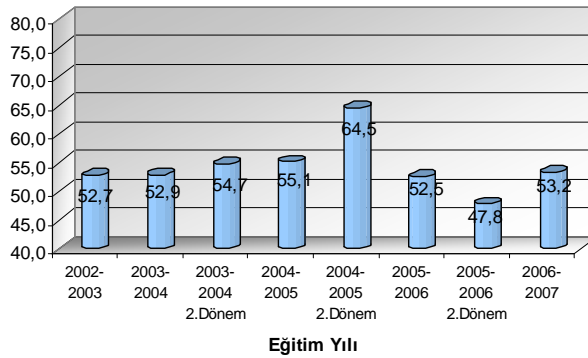


Not: Bu ortalamalar (TOEFL, IYS...) sınavların tek bir puan türüne çevrilmesi ile elde edilmiştir.

[ODTÜ Sosyal Bilimler Enstitüsü](#)

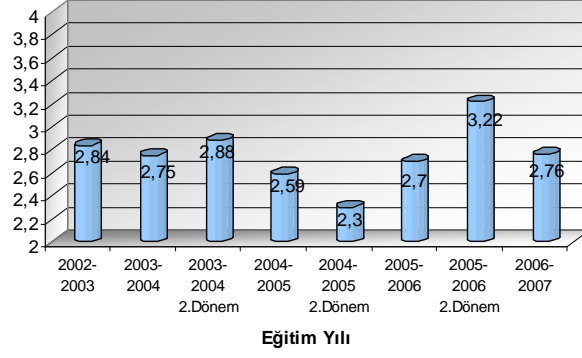
PES EABD Performans Göstergeleri

**Yüksek Lisans Programına Kabul Edilen Öğrencilerin LES EA Ortalamaları**



[ODTÜ Sosyal Bilimler Enstitüsü](#)

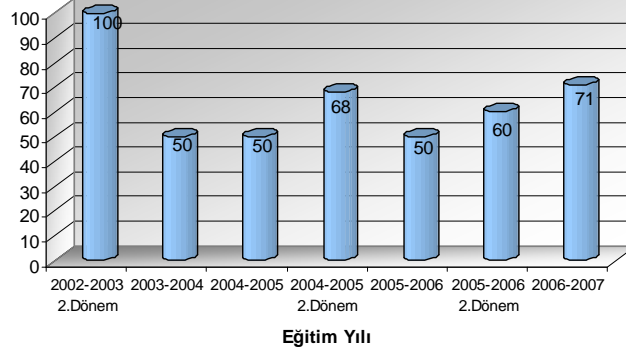
## Yüksek Lisans Programına Kabul Edilen Öğrencilerin Lisans Not Ortalamaları



## 1.2 Doktora Programına Kabul Edilen Öğrencelere İlişkin Göstergeler

PES EABD Performans Göstergeleri

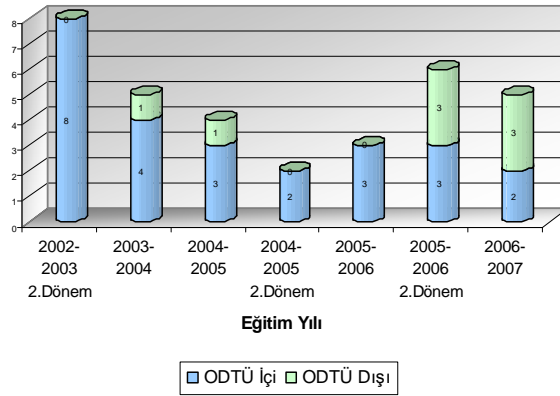
**Doktora Programına Başvuran Öğrencilerin  
Kabul Edilme Yüzdeleri**



[ODTÜ Sosyal Bilimler Enstitüsü](#)

PES EABD Performans Göstergeleri

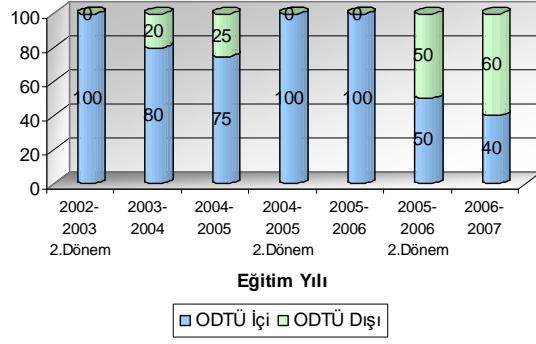
**Doktora Programına Kabul Edilen  
Öğrencilerin Mezun Oldukları Üniversiteye Göre Sayıları**



[ODTÜ Sosyal Bilimler Enstitüsü](#)

PES EABD Performans Göstergeleri

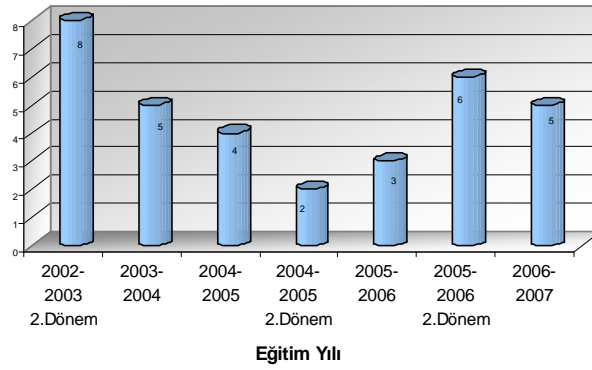
**Doktora Programına Kabul Edilen Öğrencilerin Lisansüstü Eğitimlerine Göre Yüzdeleri**



[ODTÜ Sosyal Bilimler Enstitüsü](#)

PES EABD Performans Göstergeleri

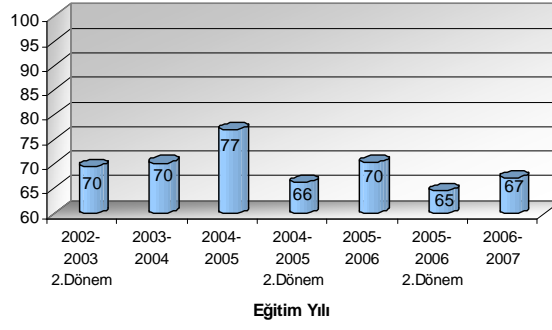
**Doktora Programına Kabul Edilen Toplam Öğrenci Sayıları**



[ODTÜ Sosyal Bilimler Enstitüsü](#)

PES EABD Performans Göstergeleri

**Doktora Programına Kabul Edilen Öğrencilerin  
İngilizce Ortalamaları (100 üzerinden)**

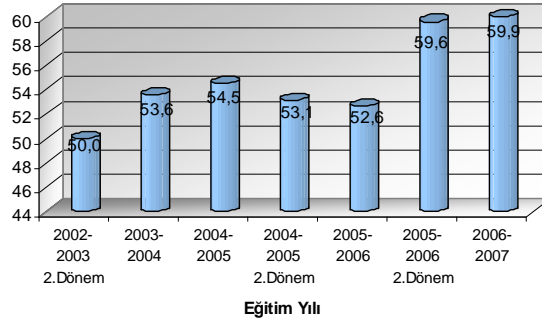


Not: Bu ortalamalar (TOEFL, IYS...) sınavların tek bir puan türüne çevrilmesi ile elde edilmiştir.

[ODTÜ Sosyal Bilimler Enstitüsü](#)

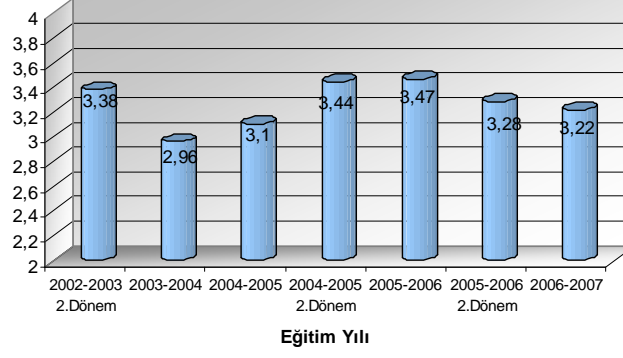
PES EABD Performans Göstergeleri

**Doktora Programına Kabul Edilen Öğrencilerin  
LES EA Ortalamaları**



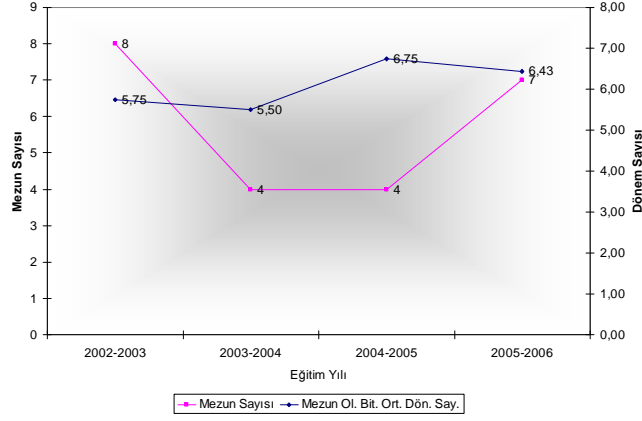
[ODTÜ Sosyal Bilimler Enstitüsü](#)

**Doktora Programına Kabul Edilen Öğrencilerin  
Yüksek Lisans Not Ortalamaları**



**2. Mezun Olan Öğrencilere  
İlişkin Göstergeler**

## Yüksek Lisans Mezun Sayısı ve Mezun Olarak Bitirilen Ortalama Dönem Sayısı



## 3. Tezlere ve Tez Danışmanlığına İlişkin Göstergeler

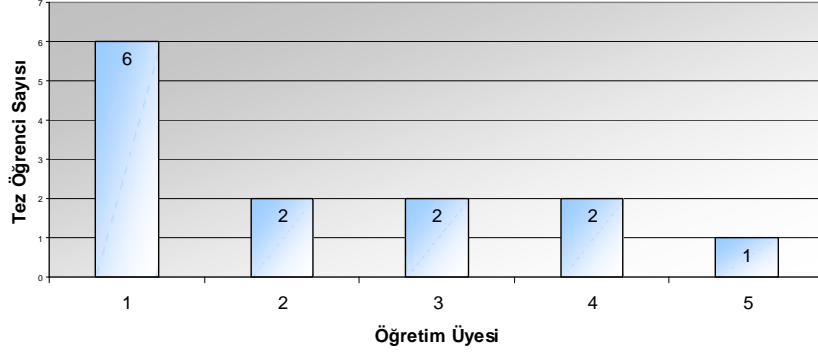
## 3.1 Yüksek Lisans ve Doktora Tez Danışman Dağılımı

### Yüksek Lisans Tez Danışmanlığına İlişkin Göstergeler

- Yüksek Lisans Öğrenci sayısı: 19
- Tez aşamasındaki yüksek lisans öğrenci sayısı: 13
- Yüksek lisans tez öğrencisi olan öğretim üyesi sayısı: 5
- Toplam öğretim üyesi sayısı: 6
- Öğretim üyesi başına düşen yüksek lisans öğrenci sayısı: 2,6
- Tez danışman dağılımı: 1,9 (standart sapma)

Not: 16 Ağustos 2006 tarihi itibarıyla hesaplanmıştır.

## Yüksek Lisans Tez Danışman Dağılımı



**Not: 16 Ağustos 2006 tarihi itibarıyla hesaplanmıştır.**  
Birincil eksendeki öğretim üyeleri ile ilgili rakamlar, öğretim üyelerinin tez öğrenci sayılarının büyükten küçüğe doğru sırasını göstermektedir.

[ODTÜ Sosyal Bilimler Enstitüsü](#)

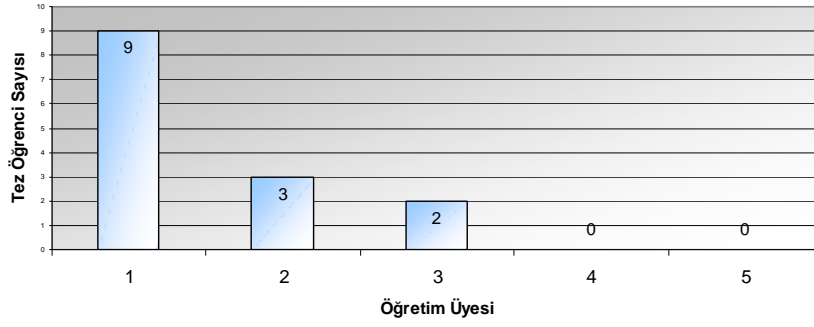
## Doktora Tez Danışman Göstergeleri

- **Doktora Öğrenci sayısı: 17**
- **Tez aşamasındaki doktora öğrenci sayısı: 14**
- **Doktora tez öğrencisi danışmanı olan öğretim üyesi sayısı : 3**
- **Toplam öğretim üyesi sayısı: 6**
- **Öğretim üyesi başına düşen tez öğrenci sayısı: 2,8**
- **Tez danışman dağılımı: 3,7 (standart sapma)**

**Not: 16 Ağustos 2006 tarihi itibarıyla**

[ODTÜ Sosyal Bilimler Enstitüsü](#)

## Doktora Tez Danışman Dağılımı



**Not: 16 Ağustos 2006 tarihi itibarıyla hesaplanmıştır.**  
Birincil eksendeki öğretim üyeleri ile ilgili rakamlar, öğretim üyelerinin tez öğrenci sayılarının büyükten küçüğe doğru sırasını göstermektedir.

[ODTÜ Sosyal Bilimler Enstitüsü](#)

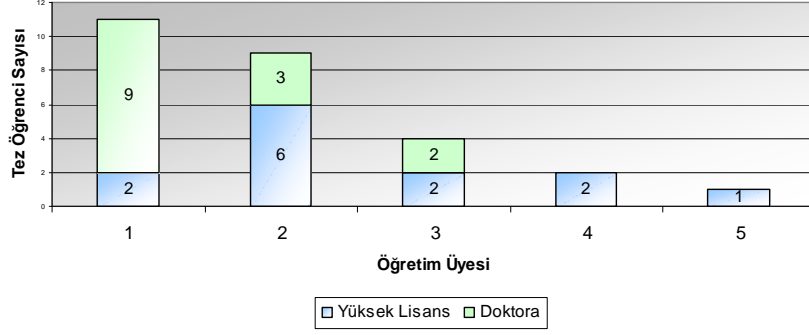
## Bölüm İçi Toplam Tez Danışman Göstergeleri

- Öğrenci sayısı: 36
- Tez aşamasındaki toplam öğrenci sayısı: 27
- Tez öğrencisi danışmanı olan öğretim üyesi sayısı: 5
- Toplam öğretim üyesi sayısı: 6
- Öğretim üyesi başına düşen öğrenci sayısı: 5,4
- Tez danışman dağılımı: 4,39 (standart sapma)

**Not: 16 Ağustos 2006 tarihi itibarıyla**

[ODTÜ Sosyal Bilimler Enstitüsü](#)

## Yüksek Lisans ve Doktora Danışman Sayıları



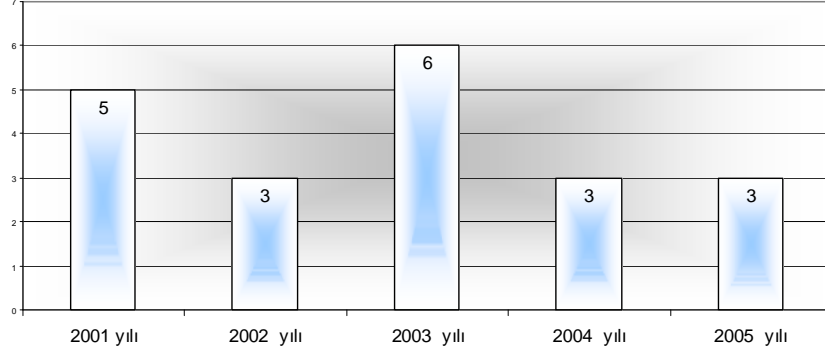
**Not: 16 Ağustos 2006 tarihi itibarıyla hesaplanmıştır.**  
Birincil eksendeki öğretim üyeleri ile ilgili rakamlar, öğretim üyelerinin tez öğrenci sayılarının büyükten küçüğe doğru sırasını göstermektedir.

[ODTÜ Sosyal Bilimler Enstitüsü](#)

## 3.2 Yüksek Lisans ve Doktora Tez Sayıları

[ODTÜ Sosyal Bilimler Enstitüsü](#)

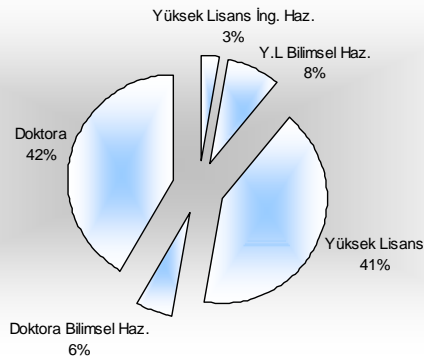
### Bitirilen Yüksek Lisans Tez Sayısı



### 4. Kayıtlı Öğrencilere ve Açılmakta Olan Derslere İlişkin Göstergeler

## 4.1 Kayıtlı Öğrencilerin Programlarına ve Dönemlerine Göre Dağılımı

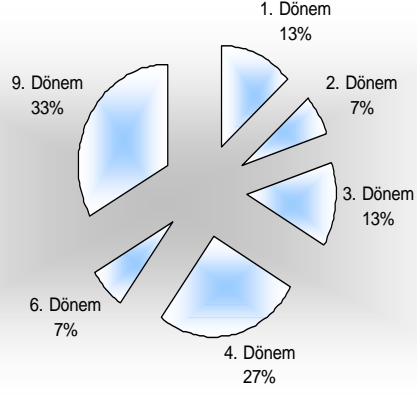
## Tüm Öğrencilerin Program Türlerine Göre Dağılımı



Not: 2005-2006 2. dönem kayıtlı öğrencilere göre düzenlenmiştir.

PES EABD Performans Göstergeleri

**Yüksek Lisans Öğrencilerinin Dönemlere Göre Dağılımı**

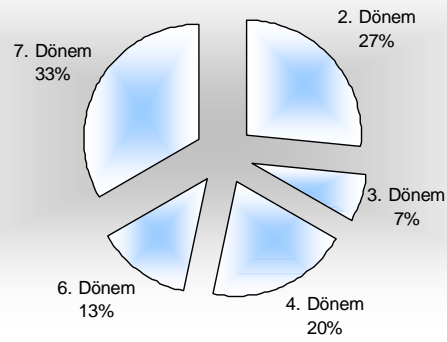


Not: 2005-2006 2. dönem kayıtlı öğrencilere göre düzenlenmiştir.

[ODTÜ Sosyal Bilimler Enstitüsü](#)

PES EABD Performans Göstergeleri

**Doktora Öğrencilerinin Dönemlerine Göre Dağılımı**



Not: 2005-2006 2. dönem kayıtlı öğrencilere göre düzenlenmiştir.

[ODTÜ Sosyal Bilimler Enstitüsü](#)

## 4.2 Yüksek Lisans ve Doktora Ders Bilgileri

### Yüksek Lisans Ders Bilgileri

	Zorunlu Ders Sayısı	Seçmeli Ders Sayısı
Açılan Dersler	3	14
Katalog'da Tanımlı Dersler	3	14
Ders Açılma Yüzdeleri	100	100

Not: 2005-2006 Eğitim Yılı verilerine göre düzenlenmiştir.

**Doktora Ders Bilgileri**

	<b>Zorunlu Ders Sayısı</b>	<b>Seçmeli Ders Sayısı</b>
<b>Açılan Dersler</b>	2	22
<b>Katalog'da Tanımlı Dersler</b>	2	22
<b>Ders Açılma Yüzdeleri</b>	100	100

Not: 2005-2006 Eğitim Yılı verilerine göre düzenlenmiştir.

[ODTÜ Sosyal Bilimler Enstitüsü](#)

[ODTÜ Sosyal Bilimler Enstitüsü](#)